



01 System streng-duct

PP-HM Entwässerungsrohre mit Steckmuffen
füllstofffreies Hochmodul-PP

Preisliste Stand 02/2026

Streng Swiss AG

Dielsdorferstrasse 21
CH-8155 Niederhasli
T +41 44 852 33 33
info@streng.swiss
www.streng.swiss

Inhaltsverzeichnis

PP-HM Kanalrohre SN 4.....	10
PP-HM Kanalrohre SN 8.....	10
PP-HM Kanalrohre SN 12.....	11
PP-HM Kanalrohre SN 16.....	11
PP-HM Sickerrohre mit Lochung SN 4.....	12
PP-HM Sickerrohre mit Lochung SN 8.....	12
PP-HM Mehrzweck-Sickerrohre mit Schlitzung SN 8 120°.....	13
PP-HM Mehrzweck-Sickerrohre mit Schlitzung SN 16 120°.....	13
PP-HM Teilsickerrohre mit Schlitzung SN 8 220°.....	14
PP-HM Teilsickerrohre mit Schlitzung SN 16 220°.....	14
PP-HM Vollsickerrohre mit Schlitzung SN 8 360°.....	15
PP-HM Vollsickerrohre mit Schlitzung SN 16 360°.....	15
PP-HM Bogen 15°.....	16
PP-HM Bogen 15°, handgefertigt für SN16 ab DN400.....	16
PP-HM Bogen 30°.....	17
PP-HM Bogen 30°, handgefertigt für SN16 ab DN400.....	17
PP-HM Bogen 45°.....	18
PP-HM Bogen 45°, handgefertigt für SN16 ab DN400.....	18
PP-HM Bogen 88.5°.....	19
PP-HM Abzweiger 45° egal.....	19
PP-HM Abzweiger 45° reduziert.....	20
PP-HM Abzweiger, handgefertigt für SN16 ab DN400.....	21
PP-HM Reduktionen exzentrisch.....	22
PP-HM Überschiebemuffen.....	23
PP-HM Doppelmuffen.....	23
PP-HM Einzelmuffen zum Anschweißen.....	24
SP Universal Muffendeckel.....	25

Lippendichtungen EPDM.....	25
PE-SP Universal-Tauchbogen.....	26
Grip-Schachtfutter.....	27
Anschluss-Sättel für Kunststoffrohre "Connex".....	28
Anschluss-Sättel für Betonrohre "Fabekun".....	29
Tok-Ring mit Muffe.....	29
Rohranschlussdichtung Tok-Ring.....	30
VPC - Rohrkupplungen.....	30
EPDM Flexübergänge Beton.....	31
EPDM Flexübergänge Steinzeug.....	31
Spülstutzen mit Bajonettverschluss.....	32
Vierkantschlüssel für Spülstutzen.....	32
SP Putzstücke mit runder Verschlusskappe.....	32
SP Putzstücke mit ovalem Deckel.....	33
EPDM Mauerkragen.....	34
PP Kombi-Elektroschweissmuffen strengweld.....	35
Kunststoff-Reiniger.....	35
Gleitmittel für Dichtungen.....	36

ZERTIFIKAT

Zulassungsempfehlung für: PP Abwasserrohrsystem

Nummer	15009
Laufzeit	01.01.2025 – 31.12.2029; ausgestellt am 30.12.2024
Inhaber	Streng Swiss AG, 8155 Niederhasli, Schweiz
Produkt	Abwassersystem PP Vollwandrohr Abwassersystem PP Sickerrohre gelocht Abwassersystem PP Sickerrohre geschlitzt
Anwendung	U / UD, im Grund und unter Gebäuden
Grundlage	R 592 012-2:2015 und EN 1852-1
Prüfinstitut	SKZ, Würzburg, Deutschland
Marke / Typ	Streng PP
Dimensionen	Siehe Produkteblatt
Steifigkeit	Siehe Produkteblatt
Farbe	SN 4, caramel ohne Streifen (Formstücke haben die gleiche-Grundfarbe wie Rohre ohne Streifen) SN 8, caramel mit hell braunen Streifen (orangebraun RAL 8023) SN 8(SN12), caramel mit dunkel braunen Streifen (signalbraun RAL 8002) SN 16, caramel mit weissen Streifen (perlweissen RAL 1013)
Verbindungen	Rohre und Formstücke mit Muffen
Dichtungen	M.D.S. Meyer GmbH Dichtungssysteme - D-49456 Bakum-Harme

Qplus hat die von akkreditierten Prüfinstituten erstellten Berichte und weitere vom Inhaber eingereichte Unterlagen geprüft und festgestellt, dass die vorstehend genannten Produkte den Vorgaben der Normen und den übrigen Anforderungen gemäss den anwendbaren Qplus Richtlinien entspricht.

Qplus kann aufgrund der Beurteilung den interessierten Bauherren, Planern und Verwendern empfehlen, diese Produkte für die Verwendung zuzulassen. Diese Produkte erfüllen bei korrekter Planung und Verarbeitung die Ziele der schweizerischen Gewässerschutzvorschriften.

Was ist PP-HM?

Polypropylen ist ein thermoplastischer Kunststoff aus der Gruppe der Polyolefine. Unser speziell für die Herstellung von Kanalisationsrohrsystemen optimiertes PP-HM Material erfüllt hinsichtlich Widerstandsfähigkeit und Langlebigkeit höchste Ansprüche. Erste Voraussetzung für das zuverlässige Funktionieren eines Kanalisationsrohrsystems während 100 Jahren ist homogene Neuware von bester Qualität und Provenienz – frei von Füllstoffen und Recyclaten. HM steht für Hochmodul, also für Polypropylen mit einem hohen Elastizitätsmodul. Das Kanalisationsrohrsystem von Streng wird in unseren Schweizer Werken in Niederhasli und Dielsdorf hergestellt. Unsere Kunden erhalten somit PP Produkte aus homogenem, recycelfreiem Polypropylen in Top-Qualität.

Anwendbare Normen und Produktgüte

Unsere Polypropylen-Kanalisationsrohre erfüllen die anspruchsvollen technischen Anforderungen der aktuellen europäischen Norm EN 1852 und der Prüfrichtlinien von Qplus. Sie unterliegen umfangreichen Prüf- und Testprogrammen und unserem strengen internen Qualitätsmonitoring. Staatlich akkreditierte Prüfinstitute wählen periodisch Produkte aus unserem Lager aus und prüfen diese in ihren eigenen Labors. Diese neutralen externen Prüfungen zusammen mit unserem internen Qualitätsmonitoring sind Garant für die stetig hohe Qualität der Produkte von Streng.

Qplus ist die Zulassungsstelle der drei Verbände «Schweizer Abwasser- und Gewässerschutzfachleute VSA» (dem massgebenden schweizerischen Verband für den Gewässerschutz und die Weiterentwicklung einer nachhaltigen, integralen Wasserwirtschaft), «suissetec» (suissetec engagiert sich für die Interessen der Gebäudetechnikbranche in den Bereichen Spenglerei, Gebäudehülle, Heizung, Lüftung, Klima, Kälte, Sanitär, Wasser, Gas) und «VKR – Verband Kunststoffrohre».

Unser PP-HM-Kanalisationsrohr-System hat die Zulassung von Qplus und ist registriert unter «15009». Die Aktualität der Zulassung kann jederzeit auf der Homepage «www.qplus.ch» überprüft werden. Aktuelle Zertifikate finden Sie selbstverständlich auch im Downloadbereich unserer Website.


Vorteile des PP-HM Kanalisationsrohrsystems von Streng

- Reines Polypropylen ohne Fremdmaterial
- Geringes Gewicht
- Einfache Handhabung
- Lange Haltbarkeit und Lebensdauer (≥ 100 Jahre, hohe Zeitstandfestigkeit)
- Höchste Masshaltigkeit dank in Spritzguss hergestellten Steckmuffen
- Geringe Bruchneigung aufgrund der Flexibilität des PP-HM Materials
- zuverlässig resistent gegen Chemikalien und Abwässer
- Vollständige Recyclingfähigkeit
- Hohe Temperaturbeständigkeit
- Vollständiges, in der Schweiz hergestelltes Formstücksortiment
- Reinigung mit Kettenschleudern und Hochdruckverfahren (bis 200 bar) ist für Vollwandrohre und Drainagerohre nachgewiesen
- Sonderanfertigungen mit kurzer Lieferzeit sind nach Kundenwunsch in unserem Werk möglich
- Die verwendeten Transportdeckel schützen die Dichtung vor Schmutz, UV-Strahlung und Verwitterung

Orientierungswerte physikalischer Eigenschaften von PP-HM

<i>Eigenschaften</i>	<i>Wert</i>	<i>Prüfmethode</i>
Dichte	900 [kg/m ³]	ISO 1183
Schmelzindex (MFR) (230°C/2.16 kg)	0.3 [g/10min]	ISO 1133
Innendruckzeitstandfestigkeit (80°C, 4.2 MPa)	> 140 [h]	ISO 1167-1
Innendruckzeitstandfestigkeit (95°C, 2.5 MPa)	> 1000 [h]	
Streckdehnung / -spannung (50mm/min)	>8 [%] / >33 [MPa]	ISO 527-1/2
Kerbschlagzähigkeit (+23°C / -20°C)	> 50 / >3 [kJ/m ²]	ISO 179/1eA
Ringsteifigkeitsklasse SN	2, 4, 8, (12), 16	ISO 9969
Chemische Beständigkeit	2...12 [pH]	ISO/TR 10358
Temperaturbeständigkeit kurzzeitig / langfristig	80 / 60 [°C]	
Wärmeleitfähigkeit	0.2 [W/m·°K]	DIN 52612
Rechenwert lin. Ausdehnungskoeffizient	0.14 [mm/°K·m]	DIN 52328
Rechenwert E-Modul, kurzzeitig	1'700 [MPa]	SIA 190
Rechenwert E-Modul, langfristig	700 [MPa]	SIA 190
Rechenwert Querdehnungszahl	0.40 [dimensionslos]	SIA 190
Rechenwert Ringbiegezugspannung	8 [N/mm ²]	SIA 190

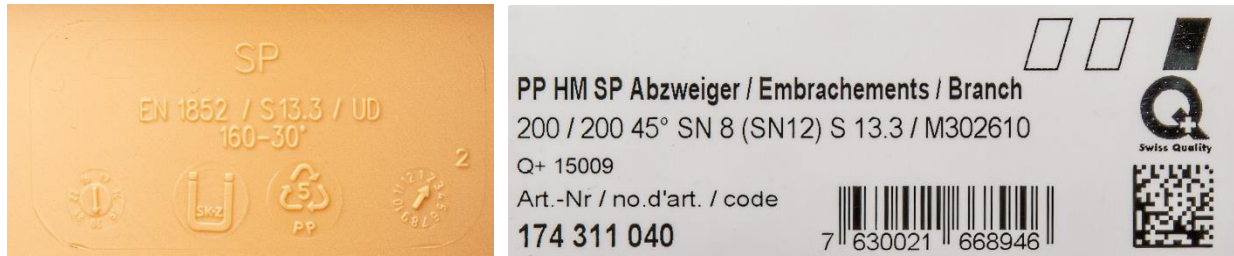
Serien und Markierungen

<i>Rohre</i>	<i>Wandstärken</i>	<i>Markierung</i>	<i>Aussehen</i>
SN 4	SDR 33 (S 16)	ohne Streifen	
SN 8	SDR 29 (S 14)	hellbraune Streifen	
SN 12	SDR 26 (S 12.5)	dunkelbraune Streifen	
SN 16	SDR 22 (S 10.5)	weisse Streifen	
Formstücke	SDR 27.6 (S 13.3)	ohne Streifen	

Kennzeichnung der Formstücke

Die Kennzeichnung der Formstücke zeigt – nebst Hersteller, Nennweite(n), Nummer der Produktnorm, Werkstoff, Mindestwanddicke (S oder SDR), Ringsteifigkeitsklasse des Formstückes und Anwendungsgebiet – die Zulassungsnummer Qplus (vsa 15009).

Beispiele von Kennzeichnungen:



PP-Elektromuffen strengweld®

Unsere strengweld® Kombimuffen können für alle unsere PP-Kanalisationsrohre, SN4 bis SN16, verwendet werden. Fachmännische Arbeitstechnik (Schweisserausweis) ist jedoch zwingend notwendig.

Wir stellen Kombimuffen für die Durchmesser dn200 und grösser her.

Für die Durchmesser dn110 bis dn160 können Druckmuffen mit Einschränkungen in der SN-Klasse verwendet werden.

In der nachfolgenden Tabelle sind die Einsatzmöglichkeiten dargestellt.



Rohr	SN4	SN8	SN12	SN16
DN 110	✘	✘	✘	✔
DN125	✘	✘	✘	✔
DN160	✘	✔	✔	✔

Vorsicht: Verwenden Sie für unsere Elektroschweissmuffen Typ strengweld® ein 40 Volt Schweissgerät. Unsere Schweissmuffen lassen sich nicht mit Geberit 230V-Schweissgeräten verschweissen.

Rohrverlegung

Das PP-HM Kanalisationsrohrleitungssystem wird nach SIA 190 (SIA 198) bzw. EN1610 und den Verlegerichtlinien des VKR (Verband Kunststoffrohre, www.vkr.ch) verlegt. Das geringe Gewicht der PP-HM Rohre und unsere handlichen Lieferlängen ermöglichen eine rasche Verlegung auf der Baustelle. Die VKR-Verlegerichtlinien sowie die darin enthaltenen Kriterien für die Dichtheitsprüfung sind auf unserer Website als Download verfügbar. Das Streng Gleitmittel ist auf die Steckmuffen unserer Rohre optimiert. Für eine perfekte Verbindung empfehlen wir deshalb unser Streng Gleitmittel.

Ausschreibungstexte

Entscheiden Sie sich für ein sicheres und langlebiges Kanalisationsrohrsystem und wählen Sie die füllstofffreie PP-HM-Produktepalette von Streng. Schreiben Sie PP-Entwässerungsprodukte wie folgt aus:

Füllstofffreie PP-HM Kanalrohre mit aufgesteckter Doppelmuffe, EN 1852 (mit VSA-Zulassung)

dn ... SN 4 SDR 33 inkl. Dichtung (streng-duct) (NPK – Pos. 461.110 folgende)

dn ... SN 8 SDR 29 inkl. Dichtung (streng-duct) (NPK – Pos. 461.120 folgende)

dn ... SN 12 SDR 26 inkl. Dichtung (streng-duct) (NPK – Pos. 461.130 folgende)

dn ... SN 16 SDR 22 inkl. Dichtung (streng-duct) (NPK – Pos. 461.140 folgende)

Füllstofffreie PP-HM Formstücke, EN 1852 (mit VSA-Zulassung)

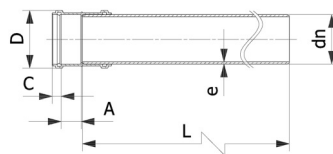
dn ... S13.3 SN 8 (SN 12) inkl. Dichtung (streng-duct) (NPK – Pos. 463.100 folgende)

Elektroschweissmuffe 40V System strengweld® (NPK – Pos. 462.620 folgende)

Gleitmittel für Dichtungen Streng

SP Kanalrohre gemufft inkl. Dichtungen

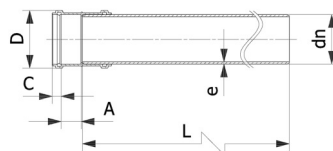
PP-HM füllstofffrei
EN 1852 / R 592012 / Qplus 15009
SDR 33 / S 16 / SN 4
Kurzlängen auf Anfrage



dn mm	Artikel-Nr.	e mm	D mm	C mm	A mm	L mm	Gewicht kg/m	Palette m	Preis CHF/m
110	175.415.030	3.4	129.2	20	51	6000	1.160	270	5.10
125	175.415.032	3.9	147.3	23	56	6000	1.500	192	6.65
160	175.415.036	4.9	186.3	29	65	6000	2.410	108	10.65
200	175.415.040	6.2	230.6	36	77	6000	3.860	90	17.30
250	175.415.044	7.7	290.8	48	90	6000	6.010	48	27.80
315	175.415.048	9.7	361.1	57	108	6000	9.580	36	44.00
400	175.415.052	12.3	455.3	65	121	6000	15.520	24	73.10

SP Kanalrohre gemufft inkl. Dichtungen

PP-HM füllstofffrei
EN 1852 / R 592012 / Qplus 15009
SDR 29 / S 14 / SN 8
Kurzlängen auf Anfrage



dn mm	Artikel-Nr.	e mm	D mm	C mm	A mm	L mm	Gewicht kg/m	Palette m	Preis CHF/m
110	176.415.030	3.8	129.2	20	51	6000	1.270	270	5.70
125	176.415.032	4.3	147.3	23	56	6000	1.650	192	7.25
160	176.415.036	5.5	186.3	29	65	6000	2.690	108	11.85
200	176.415.040	6.9	230.6	36	77	6000	4.230	90	19.20
250	176.415.044	8.6	290.8	48	90	6000	6.640	48	30.85
315	176.415.048	10.8	361.1	57	108	6000	10.540	36	48.70
400	176.415.052	13.7	455.3	65	121	6000	17.110	24	81.00
500	176.415.056	17.1	568.6	90	130	6000	27.050	12	137.00

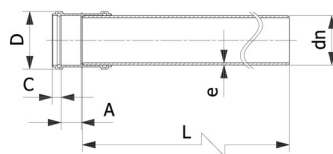
SP Kanalrohre gemufft inkl. Dichtungen

PP-HM füllstofffrei

EN 1852 / R 592012 / Qplus 15009

SDR 26 / S 12.5 / SN 12

Kurzlängen auf Anfrage



dn mm	Artikel-Nr.	e mm	D mm	C mm	A mm	L mm	Gewicht kg/m	Palette m	Preis CHF/m
110	177.415.030	4.2	129.2	20	51	6000	1.400	270	6.25
125	177.415.032	4.8	147.3	23	56	6000	1.820	192	8.05
160	177.415.036	6.2	186.3	29	65	6000	3.000	108	13.30
200	177.415.040	7.7	230.6	36	77	6000	4.670	90	21.30
250	177.415.044	9.6	290.8	48	90	6000	7.320	48	34.25
315	177.415.048	12.1	361.1	57	108	6000	11.700	36	54.30
400	177.415.052	15.3	455.3	65	121	6000	18.900	24	90.20
500	177.415.056	19.1	568.6	90	130	6000	29.810	12	152.00
630	177.415.060	24.1	714.3	113	165	6000	48.080	12	246.00

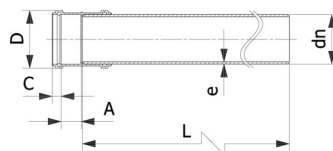
SP Kanalrohre gemufft inkl. Dichtungen

PP-HM füllstofffrei

EN 1852 / R 592012 / Qplus 15009

SDR 22 / S 10.5 / SN 16

Kurzlängen auf Anfrage



dn mm	Artikel-Nr.	e mm	D mm	C mm	A mm	L mm	Gewicht kg/m	Palette m	Preis CHF/m
110	177.425.030	5.0	129.2	20	51	6000	1.630	270	7.30
125	177.425.032	5.7	147.3	23	56	6000	2.120	192	11.55
160	177.425.036	7.3	186.3	29	65	6000	3.480	108	15.45
200	177.425.040	9.1	230.6	36	77	6000	5.450	90	24.95
250	177.425.044	11.4	290.8	48	90	6000	8.550	48	40.30
315	177.425.048	14.4	361.1	57	108	6000	13.660	36	64.00
400	177.425.052	18.2	455.3	65	121	6000	22.060	24	106.00
500	177.425.056	22.8	568.6	90	130	6000	34.790	12	180.00
630	177.425.060	28.7	714.3	113	165	6000	55.920	12	289.00

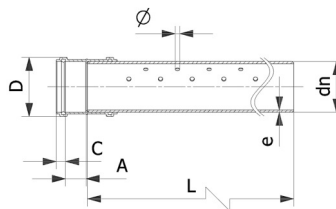
SP Sickerrohre gemufft inkl. Dichtungen, mit Lochung 140°

PP-HM füllstofffrei

EN 1852 / R 592012 / Qplus 15009

SDR 33 / S 16 / SN 4

Weitere Ausführungen auf Anfrage



dn mm	Artikel-Nr.	e mm	D mm	C mm	A mm	L mm	Winkel	Ø mm	Loch- reihen	Eintritt cm ² /m	Gewicht kg/m	Palette m	Preis CHF/m
110	175.515.030	3.4	129.2	20	51	6000	140°	12	6	68	1.160	270	5.35
125	175.515.032	3.9	147.3	23	56	6000	140°	12	6	68	1.500	192	7.00
160	175.515.036	4.9	186.3	29	65	6000	140°	12	6	68	2.410	108	11.20
200	175.515.040	6.2	230.6	36	77	6000	140°	16	6	121	3.860	90	18.20

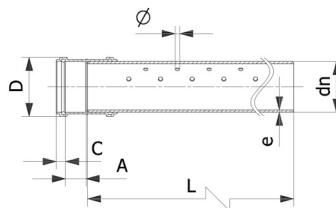
SP Sickerrohre gemufft inkl. Dichtungen, mit Lochung 140°

PP-HM füllstofffrei

EN 1852 / R 592012 / Qplus 15009

SDR 29 / S 14 / SN 8

Weitere Ausführungen auf Anfrage



dn mm	Artikel-Nr.	e mm	D mm	C mm	A mm	L mm	Winkel	Ø mm	Loch- reihen	Eintritt cm ² /m	Gewicht kg/m	Palette m	Preis CHF/m
110	176.515.030	3.8	129.2	20	51	6000	140°	12	6	68	1.270	270	6.00
125	176.515.032	4.3	147.3	23	56	6000	140°	12	6	68	1.650	192	7.65
160	176.515.036	5.5	186.3	29	65	6000	140°	12	6	68	2.690	108	12.50
200	176.515.040	6.9	230.6	36	77	6000	140°	16	6	121	4.230	90	20.20
250	176.515.044	8.6	290.8	48	90	6000	140°	16	6	121	6.640	48	32.40
315	176.515.048	10.8	361.1	57	108	6000	140°	16	6	121	10.540	36	51.15
400	176.515.052	13.7	455.3	65	121	6000	140°	16	6	121	17.110	24	84.90
500	176.515.056 ¹	17.1	568.6	90	130	6000	140°	16	6	121	27.050	12	167.00

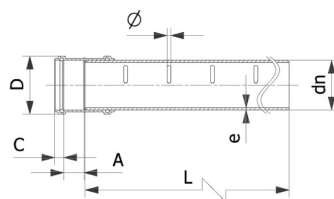
¹kein Lagerartikel

SP Mehrzweck-Sickerrohre gemufft inkl. Dichtungen, mit Schlitzung 120°

PP-HM füllstofffrei, Schlitzung mit Fingerfräser
EN 1852 / R 592012 / Qplus 15009

SDR 29 / S 14 / SN 8

Weitere Ausführungen auf Anfrage



dn mm	Artikel-Nr.	e mm	D mm	C mm	A mm	L mm	Winkel	Ø mm	Eintritt cm ² /m	Gewicht kg/m	Palette m	Preis CHF/m
110	176.615.030 ¹	3.8	129.2	20	51	6000	120°	10	>68	1.270	270	16.20
125	176.615.032 ¹	4.3	147.3	23	56	6000	120°	10	>68	1.650	192	17.80
160	176.615.036 ¹	5.5	186.3	29	65	6000	120°	10	>68	2.690	108	22.30
200	176.615.040 ¹	6.9	230.6	36	77	6000	120°	12	>120	4.230	90	29.90
250	176.615.044 ¹	8.6	290.8	48	90	6000	120°	12	>150	6.640	48	44.20
315	176.615.048 ¹	10.8	361.1	57	108	6000	120°	12	>150	10.540	36	65.60
400	176.615.052 ¹	13.7	455.3	65	121	6000	120°	12	>150	17.110	24	102.40
500	176.615.056 ¹	17.1	568.6	90	130	6000	120°	12	>150	27.050	12	191.00

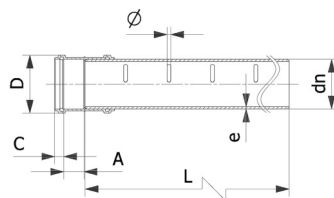
¹kein Lagerartikel

SP Mehrzweck-Sickerrohre gemufft inkl. Dichtungen, mit Schlitzung 120°

PP-HM füllstofffrei, Schlitzung mit Fingerfräser
EN 1852 / R 592012 / Qplus 15009

SDR 22 / S 10.5 / SN 16

Weitere Ausführungen auf Anfrage



dn mm	Artikel-Nr.	e mm	D mm	C mm	A mm	L mm	Winkel	Ø mm	Eintritt cm ² /m	Gewicht kg/m	Palette m	Preis CHF/m
110	177.625.030 ¹	5.0	129.2	20	51	6000	120°	10	>68	1.630	270	17.80
125	177.625.032 ¹	5.7	147.3	23	56	6000	120°	10	>68	2.120	192	21.90
160	177.625.036 ¹	7.3	186.3	29	65	6000	120°	10	>68	3.480	108	26.10
200	177.625.040 ¹	9.1	230.6	36	77	6000	120°	12	>120	5.450	90	35.60
250	177.625.044 ¹	11.4	290.8	48	90	6000	120°	12	>150	8.550	48	53.70
315	177.625.048 ¹	14.4	361.1	57	108	6000	120°	12	>150	13.660	36	80.95
400	177.625.052 ¹	18.2	455.3	65	121	6000	120°	12	>150	22.060	24	127.50
500	177.625.056 ¹	22.8	568.6	90	130	6000	120°	12	>150	34.790	12	236.00

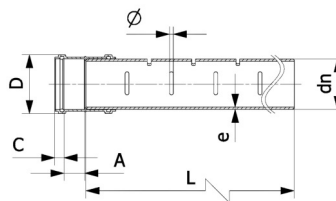
¹kein Lagerartikel

SP Teilsickerrohre gemufft inkl. Dichtung mit Schlitzung 220°

PP-HM füllstofffrei, Schlitzung mit Fingerfräser
EN 1852 / R 592012 / Qplus 15009

SDR 29 / S 14 / SN 8

Weitere Ausführungen auf Anfrage



dn mm	Artikel-Nr.	e mm	D mm	C mm	A mm	L mm	Winkel	Ø mm	Eintritt cm ² /m	Gewicht kg/m	Palette m	Preis CHF/m
110	176.616.030 ¹	3.8	129.2	20	51	6000	220°	10	>100	1.270	270	20.80
125	176.616.032 ¹	4.3	147.3	23	56	6000	220°	10	>100	1.650	192	23.10
160	176.616.036 ¹	5.5	186.3	29	65	6000	220°	10	>100	2.690	108	27.40
200	176.616.040 ¹	6.9	230.6	36	77	6000	220°	12	>150	4.230	90	35.10
250	176.616.044 ¹	8.6	290.8	48	90	6000	220°	12	>180	6.640	48	50.90
315	176.616.048 ¹	10.8	361.1	57	108	6000	220°	12	>180	10.540	36	75.50
400	176.616.052 ¹	13.7	455.3	65	121	6000	220°	12	>180	17.110	24	114.10
500	176.616.056 ¹	17.1	568.6	90	130	6000	220°	12	>180	27.050	12	205.00

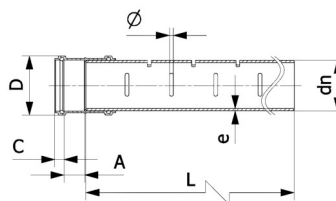
¹kein Lagerartikel

SP Teilsickerrohre gemufft inkl. Dichtung mit Schlitzung 220°

PP-HM füllstofffrei, Schlitzung mit Fingerfräser
EN 1852 / R 592012 / Qplus 15009

SDR 22 / S 10.5 / SN 16

Weitere Ausführungen auf Anfrage



dn mm	Artikel-Nr.	e mm	D mm	C mm	A mm	L mm	Winkel	Ø mm	Eintritt cm ² /m	Gewicht kg/m	Palette m	Preis CHF/m
110	177.626.030 ¹	5.0	129.2	20	51	6000	220°	10	>100	1.630	270	22.70
125	177.626.032 ¹	5.7	147.3	23	56	6000	220°	10	>100	2.120	192	26.80
160	177.626.036 ¹	7.3	186.3	29	65	6000	220°	10	>100	3.480	108	30.90
200	177.626.040 ¹	9.1	230.6	36	77	6000	220°	12	>150	5.450	90	40.90
250	177.626.044 ¹	11.4	290.8	48	90	6000	220°	12	>180	8.550	48	60.30
315	177.626.048 ¹	14.4	361.1	57	108	6000	220°	12	>180	13.660	36	89.90
400	177.626.052 ¹	18.2	455.3	65	121	6000	220°	12	>180	22.060	24	139.60
500	177.626.056 ¹	22.8	568.6	90	130	6000	220°	12	>180	34.790	12	247.00

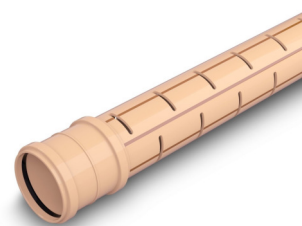
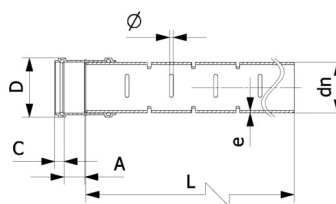
¹kein Lagerartikel

SP Vollsickerrohre gemufft inkl. Dichtung mit Schlitzung 360°

PP-HM füllstofffrei, Schlitzung mit Fingerfräser
EN 1852 / R 592012 / Qplus 15009

SDR 29 / S 14 / SN 8

Weitere Ausführungen auf Anfrage



dn mm	Artikel-Nr.	e mm	D mm	C mm	A mm	L mm	Winkel	Ø mm	Eintritt cm ² /m	Gewicht kg/m	Palette m	Preis CHF/m
110	176.715.030 ¹	3.8	129.2	20	51	6000	360°	10	>120	1.270	270	23.90
125	176.715.032 ¹	4.3	147.3	23	56	6000	360°	10	>120	1.650	192	25.80
160	176.715.036 ¹	5.5	186.3	29	65	6000	360°	10	>120	2.690	108	30.20
200	176.715.040 ¹	6.9	230.6	36	77	6000	360°	12	>200	4.230	90	37.80
250	176.715.044 ¹	8.6	290.8	48	90	6000	360°	12	>240	6.640	48	54.40
315	176.715.048 ¹	10.8	361.1	57	108	6000	360°	12	>240	10.540	36	78.80
400	176.715.052 ¹	13.7	455.3	65	121	6000	360°	12	>240	17.110	24	119.50
500	176.715.056 ¹	17.1	568.6	90	130	6000	360°	12	>240	27.050	12	217.00

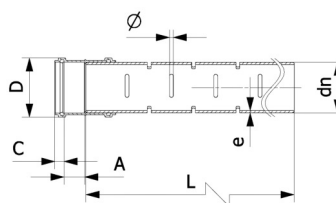
¹kein Lagerartikel

SP Vollsickerrohre gemufft inkl. Dichtung mit Schlitzung 360°

PP-HM füllstofffrei, Schlitzung mit Fingerfräser
EN 1852 / R 592012 / Qplus 15009

SDR 22 / S 10.5 / SN 16

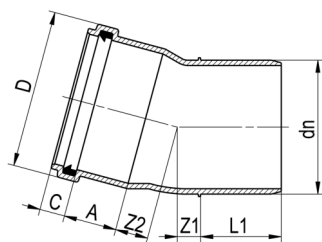
Weitere Ausführungen auf Anfrage



dn mm	Artikel-Nr.	e mm	D mm	C mm	A mm	L mm	Winkel	Ø mm	Eintritt cm ² /m	Gewicht kg/m	Palette m	Preis CHF/m
110	177.715.030 ¹	5.0	129.2	20	51	6000	360°	10	>120	1.630	270	25.70
125	177.715.032 ¹	5.7	147.3	23	56	6000	360°	10	>120	2.120	192	29.90
160	177.715.036 ¹	7.3	186.3	29	65	6000	360°	10	>120	3.480	108	34.10
200	177.715.040 ¹	9.1	230.6	36	77	6000	360°	12	>200	5.450	90	43.90
250	177.715.044 ¹	11.4	290.8	48	90	6000	360°	12	>240	8.550	48	65.70
315	177.715.048 ¹	14.4	361.1	57	108	6000	360°	12	>240	13.660	36	96.10
400	177.715.052 ¹	18.2	455.3	65	121	6000	360°	12	>360	22.060	24	146.20
500	177.725.056 ¹	22.8	568.6	90	130	6000	360°	12	>240	34.790	12	258.00

¹kein Lagerartikel

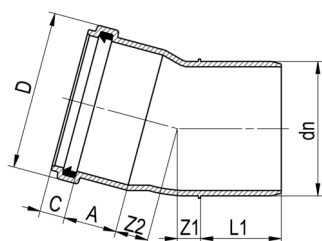
SP Steckmuffen-Bogen 15° gespritzt inkl. Dichtungen

 PP-HM füllstofffrei
 EN 1852 / R 592012 / Qplus 15009
S 13.3 / SN 8 (SN 12)


dn mm	Artikel-Nr.	D mm	C mm	A mm	L1 mm	Z1 mm	Z2 mm	Gewicht kg/Stk.	Karton Stk.	Palette Stk.	Preis CHF/Stk.
110	174.301.030	130.0	20	44	74	11	27	0.265	72	288	3.80
125	174.301.032	148.1	23	48	82	12	30	0.368	50	200	5.10
160	174.301.036	187.3	29	55	98	15	38	0.700	24	96	8.50
200	174.301.040	232.0	36	64	117	20	47	1.056	10	40	20.00
250	174.301.044	290.8	48	75	144	27	60	2.430	5	20	48.00
315	174.301.048	361.1	57	89	171	33	74	4.593		12	86.00
400	174.301.052	455.3	65	108	209	38	96	9.130		3	135.00
500	174.301.056	569.6	90	130	267	59	127	19.200		2	349.00
630	174.435.060 ¹	714.3	113	165	400	80	300	49.000			1225.00

¹handgefertigt / ergänzende Masse auf Anfrage

SP Steckmuffen-Bogen 15° inkl. Dichtungen, handgefertigt für Rohre PP SN16 ab DN400

 PP-HM füllstofffrei
 EN1852 / R592012 / Qplus 15009
SDR 22 / S 10.5 / SN16


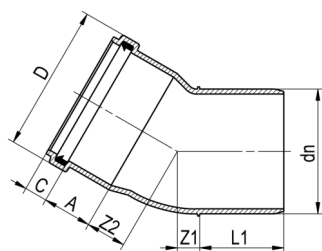
dn mm	Artikel-Nr.	D mm	C mm	A mm	L1 mm	Z1 mm	Z2 mm	Gewicht kg/Stk.	Preis CHF/Stk.
400	174.441.052 ^{1,2}	455.3	65	108	209	26	191	16.200	285.00
630	174.441.060 ^{1,2}	714.3	113	165	400	80	300	57.000	1348.00

¹handgefertigt / ergänzende Masse auf Anfrage

²kein Lagerartikel

SP Steckmuffen-Bogen 30° gespritzt inkl. Dichtungen

PP-HM füllstofffrei
EN 1852 / R 592012 / Qplus 15009
S 13.3 / SN 8 (SN 12)

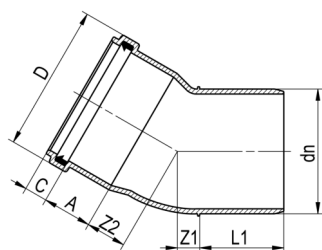


dn mm	Artikel-Nr.	D mm	C mm	A mm	L1 mm	Z1 mm	Z2 mm	Gewicht kg/Stk.	Karton Stk.	Palette Stk.	Preis CHF/Stk.
110	174.303.030	129.2	20	44	74	20	35	0.278	60	240	3.80
125	174.303.032	147.3	23	48	82	22	40	0.408	40	160	5.10
160	174.303.036	186.3	29	55	98	28	51	0.767	20	80	8.50
200	174.303.040	230.6	36	64	117	35	62	1.418	8	32	20.00
250	174.303.044	290.8	48	75	144	48	81	2.692	5	20	48.00
315	174.303.048	361.1	57	89	171	58	99	5.100		8	86.00
400	174.303.052	455.3	65	108	209	69	127	10.185		3	135.00
500	174.303.056	569.6	90	130	267	97	165	21.200		2	349.00
630	174.437.060 ¹	714.3	113	165	400	133	398	61.000			1385.00

¹handgefertigt / ergänzende Masse auf Anfrage

SP Steckmuffen-Bogen 30° inkl. Dichtungen, handgefertigt für Rohre PP SN16 ab DN400

PP-HM füllstofffrei
EN1852 / R592012 / Qplus 15009
SDR 22 / S 10.5 / SN16



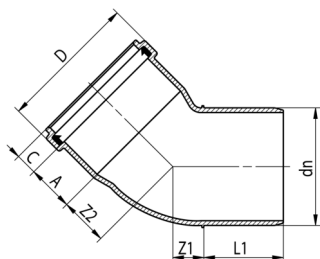
dn mm	Artikel-Nr.	D mm	C mm	A mm	L1 mm	Z1 mm	Z2 mm	Gewicht kg/Stk.	Preis CHF/Stk.
400	174.443.052 ^{1,2}	455.3	65	108	209	54	218	23.200	285.00
630	174.443.060 ^{1,2}	714.3	113	165	400	133	398	71.000	1523.00

¹handgefertigt / ergänzende Masse auf Anfrage

²kein Lagerartikel

SP Steckmuffen-Bogen 45° gespritzt inkl. Dichtungen

PP-HM füllstofffrei
EN 1852 / R 592012 / Qplus 15009
S 13.3 / SN 8 (SN 12)

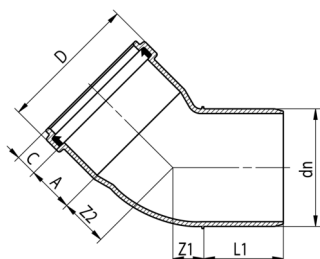


dn mm	Artikel-Nr.	D mm	C mm	A mm	L1 mm	Z1 mm	Z2 mm	Gewicht kg/Stk.	Karton Stk.	Palette Stk.	Preis CHF/Stk.
110	174.305.030	129.2	20	44	74	29	64	0.302	58	232	3.80
125	174.305.032	147.3	23	48	82	33	50	0.433	40	160	5.10
160	174.305.036	186.3	29	55	98	41	64	0.843	16	64	8.50
200	174.305.040	230.6	36	64	117	51	79	1.570	8	32	20.00
250	174.305.044	290.8	48	75	144	69	102	2.960	4	16	48.00
315	174.305.048	361.1	57	89	171	85	126	5.650		6	86.00
400	174.305.052	455.3	65	108	209	102	160	11.150		3	135.00
500	174.305.056	569.6	90	130	267	138	206	23.460		1	349.00
630	174.439.060 ¹	714.3	113	165	400	200	610	68.000			1695.00

¹handgefertigt / ergänzende Masse auf Anfrage

SP Steckmuffen-Bogen 45° inkl. Dichtungen, handgefertigt für Rohre PP SN16 ab DN400

PP-HM füllstofffrei
EN1852 / R592012 / Qplus 15009
SDR 22 / S 10.5 / SN16



dn mm	Artikel-Nr.	D mm	C mm	A mm	L1 mm	Z1 mm	Z2 mm	Gewicht kg/Stk.	Preis CHF/Stk.
400	174.445.052 ^{1,2}	455.3	65	108	249	70	274	23.200	462.00
630	174.445.060 ^{1,2}	714.3	113	165	400	200	610	80.000	1864.00

¹handgefertigt / ergänzende Masse auf Anfrage

²kein Lagerartikel

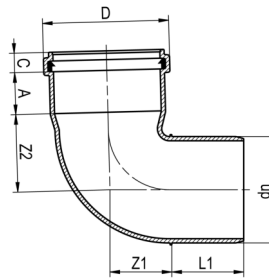
SP Steckmuffen-Bogen 88.5° gespritzt inkl. Dichtungen

PP-HM füllstofffrei

EN 1852 / R 592012 / Qplus 15009

S 13.3 / SN 8 (SN 12)

Für dn400 und dn500 kann 2 x Bogen 45° verwendet werden



dn mm	Artikel-Nr.	D mm	C mm	A mm	L1 mm	Z1 mm	Z2 mm	Gewicht kg/Stk.	Karton Stk.	Palette Stk.	Preis CHF/Stk.
110	174.309.030	129.2	20	44	74	64	80	0.375	48	192	4.70
125	174.309.032	147.3	23	48	82	73	91	0.519	30	120	5.90
160	174.309.036	186.3	29	55	98	93	116	0.958	15	60	10.70
200	174.309.040	230.6	36	64	117	114	142	1.930	7	28	26.00
250	174.309.044	290.8	48	75	144	149	182	3.695	16	16	52.00
315	174.309.048	361.1	57	89	171	184	225	7.112		6	99.00
630	174.447.060 ^{1,2}	714.3	113	165	400	626	893	65.000			2650.00

¹handgefertigt / ergänzende Masse auf Anfrage

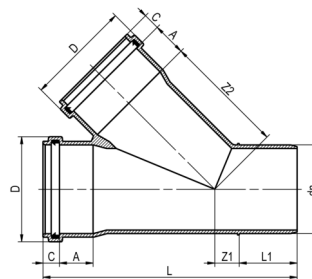
²kein Lagerartikel

SP Steckmuffen-Abzweiger 45° egal inkl. Dichtungen

Gespritzt, PP-HM füllstofffrei

EN 1852 / R 592012 / Qplus 15009

S 13.3 / SN 8 (SN 12)



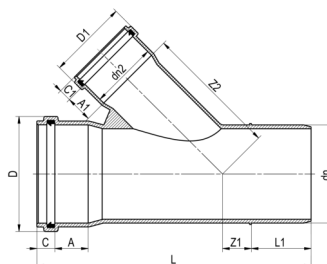
dn mm	Artikel-Nr.	D mm	C mm	A mm	L1 mm	Z1 mm	Z2 mm	L mm	Gewicht kg/Stk.	Karton Stk.	Palette Stk.	Preis CHF/Stk.
110	174.311.030	130.0	20	44	74	30	153	321	0.640	22	88	7.10
125	174.311.032	148.1	23	48	82	34	171	358	0.925	12	48	10.20
160	174.311.036	187.3	29	55	98	46	218	446	1.814	8	32	22.00
200	174.311.040	232.0	36	64	117	50	277	544	3.395	4	16	41.00
250	174.311.044	290.8	48	75	144	65	344	676	6.433	8	8	86.00
315	174.311.048	361.1	57	89	171	80	435	832	12.250		3	160.00
400	174.453.052 ¹	455.3	65	108	190	178	738	1085	29.500			670.00
500	174.453.056 ¹	568.6	90	130	225	141	831	1380	49.620			1150.00
630	174.453.060 ^{1,2}	714.3	113	165	280	100	995	1610	91.730			3125.00

¹handgefertigt / ergänzende Masse auf Anfrage

²kein Lagerartikel

SP Steckmuffen-Abzweiger 45° reduziert inkl. Dichtungen

Gespritzt, PP-HM füllstofffrei
EN 1852 / R 592012 / Qplus 15009
S 13.3 / SN 8 (SN 12)



dn mm	dn2 mm	Artikel-Nr.	D mm	C mm	A mm	D1 mm	C1 mm	A1 mm	L1 mm	Z1 mm	Z2 mm	L mm	Gewicht kg/Stk.	Karton Stk.	Palette Stk.	Preis CHF/Stk.
125	110	174.311.600	148.1	23	48	130	20	44	82	34	174	358	0.861	13	52	9.50
160	110	174.311.642	187.3	29	55	130	20	44	98	46	218	446	1.470	9	36	21.00
160	125	174.311.641	187.3	29	55	148	23	48	98	46	211	446	1.559	8	32	21.50
200	110	174.311.684	232.0	36	64	130	20	44	117	50	265	544	2.690	5	20	38.00
200	125	174.311.683	232.0	36	64	148	23	48	117	50	257	544	2.685	5	20	38.00
200	160	174.311.681	232.0	36	64	187	29	55	117	50	278	544	3.020	4	16	38.00
250	160	174.311.723	290.8	48	75	186	29	55	144	65	308	676	5.120	11	11	78.00
250	200	174.311.721	290.8	48	75	231	36	64	144	65	333	676	5.500	10	10	78.00
315	160	174.311.765	361.1	57	89	186	29	55	171	80	352	832	9.205		5	140.00
315	200	174.311.763	361.1	57	89	231	36	64	171	80	379	832	9.750		4	140.00
315	250	174.311.761	361.1	57	89	291	48	75	171	80	412	832	10.600		4	140.00
400	160	174.311.807	455.3	65	108	186	29	55	209	13	379	800	14.022		3	240.00
400	200	174.311.805	455.3	65	108	231	36	64	209	13	406	800	14.364		3	240.00
400	250	174.311.803	455.3	65	108	291	48	75	209	13	439	800	15.120		3	240.00
400	315	174.453.801 ¹	455.3	65	108	361	57	89	190	114	620	1059	21.000			520.00
500	200	174.311.857	569.6	36	130	235	36	64	267	62	494	950	27.200			496.00
500	250	174.311.855	569.6	90	130	292	48	75	267	75	527	950	30.000			496.00
500	315	174.453.853 ¹	568.6	90	130	361	57	89	225	82	688	1217	34.200			780.00
500	400	174.453.851 ^{1,2}	568.6	90	130	455	65	108	225	149	738	1380	44.300			980.00
630	200	174.453.861 ^{1,2}	714.3	113	165	231	36	64	280	0	845	1248	27.200			1440.00
630	250	174.453.897 ^{1,2}	714.3	113	165	291	48	75	280	0	720	1237	29.500			1510.00
630	315	174.453.895 ^{1,2}	714.3	113	165	361	57	89	280	30	784	1329	32.800			1595.00
630	400	174.453.893 ^{1,2}	714.3	113	165	455	65	108	280	128	900	1610	79.300			2850.00
630	500	174.453.891 ^{1,2}	714.3	113	165	569	90	130	280	131	922	1610	82.800			2975.00

¹handgefertigt / ergänzende Masse auf Anfrage

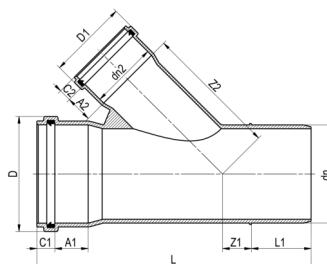
²kein Lagerartikel

**SP Steckmuffen-Abweiger 45° inkl.
Dichtungen, handgefertigt für Rohre PP
SN16 ab dn400**

PP-HM füllstofffrei

EN1852 / R 592012 / Qplus 15009

SDR 22 / S 10.5 / SN16



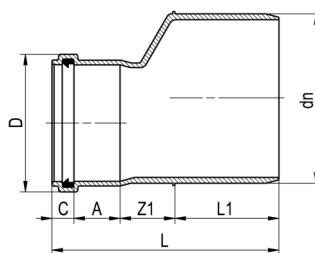
dn mm	dn2 mm	Artikel-Nr.	D mm	C mm	A mm	D1 mm	C1 mm	A1 mm	L1 mm	Z1 mm	Z2 mm	L mm	Gewicht kg/Stk.	Preis CHF/Stk.
400	160	174.473.807 ^{1,2}	455.6	65	108	186	29	55	209	13	379	800	28.268	352.00
400	200	174.473.805 ^{1,2}	455.3	65	108	231	36	64	209	13	406	800	29.569	385.00
400	250	174.473.803 ^{1,2}	455.3	65	108	291	48	75	209	13	439	800	31.741	456.50
400	315	174.473.801 ^{1,2}	455.3	65	108	361	57	89	190	114	620	1059	35.428	572.00
400	400	174.473.052 ^{1,2}	455.3	65	108	455	65	108	190	178	738	1085	41.910	737.00
500	315	174.473.853 ^{1,2}	568.6	90	130	361	57	89	225	82	688	1217	53.403	858.00
500	400	174.473.851 ^{1,2}	568.6	90	130	455	65	108	225	149	738	1380	59.885	1078.00
500	500	174.473.056 ^{1,2}	568.6	90	130	569	90	130	225	141	831	1380	72.010	1265.00
630	200	174.473.861 ^{1,2}	714.3	113	165	231	36	64	280	0	845	1248	75.644	1584.00
630	250	174.473.897 ^{1,2}	714.3	113	165	291	48	75	280	0	720	1237	77.816	1661.00
630	315	174.473.895 ^{1,2}	714.3	113	165	361	57	89	280	30	784	1329	81.503	1754.50
630	400	174.473.893 ^{1,2}	714.3	113	165	455	65	108	280	128	900	1610	87.985	3135.00
630	500	174.473.891 ^{1,2}	714.3	113	165	569	90	130	280	131	922	1610	100.110	3272.50
630	630	174.473.060 ^{1,2}	714.3	113	165	714	113	165	280	100	995	1610	118.690	3437.50

¹handgefertigt / ergänzende Masse auf Anfrage²kein Lagerartikel

SP Steckmuffen-Reduktionen 30° gespritzt
inkl. Dichtungen

PP-HM füllstofffrei

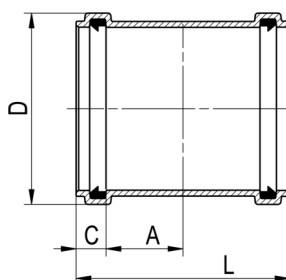
EN 1852 / R 592012 / Qplus 15009

S 13.3 / SN 8 (SN 12)

dn mm	dn2 mm	Artikel-Nr.	D mm	C mm	A mm	L1 mm	Z1 mm	L mm	Gewicht kg/Stk.	Karton Stk.	Palette Stk.	Preis CHF/Stk.
125	110	174.315.600	129.2	20	44	82	32	178	0.326	54	216	7.50
160	110	174.315.642	129.2	20	44	98	52	214	0.566	48	192	11.00
160	125	174.315.641	147.3	23	48	98	46	215	0.546	32	128	11.00
200	110	174.315.684	129.2	20	44	117	73	254	0.900	21	84	17.00
200	125	174.315.683	147.3	23	48	117	67	255	0.910	20	80	17.00
200	160	174.315.681	186.3	29	55	117	53	254	1.012	18	72	17.00
250	200	174.315.721	230.6	36	64	144	70	314	1.875	6	24	45.00
315	200	174.315.763	230.6	36	64	171	107	378	3.393		21	67.00
315	250	174.315.761	290.8	48	75	171	92	386	4.000		21	67.00
400	250	174.315.883	290.8	48	75	209	141	473	6.636		8	110.00
400	315	174.461.759 ¹	361.1	57	89	209	155	510	7.800			320.00
500	400	174.461.851 ¹	455.3	65	108	320	290	800	17.000			875.00
630	500	174.461.891 ¹	568.6	90	136	350	380	950	31.000			1275.00

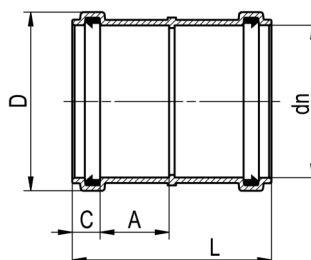
¹handgefertigt / ergänzende Masse auf Anfrage

SP Überschiebe-Steckmuffen gespritzt inkl. Dichtungen

 PP-HM füllstofffrei
 EN 1852 / R 592012 / Qplus 15009
S 13.3 / SN 8 (SN 12)


dn mm	Artikel-Nr.	D mm	C mm	A mm	L mm	Gewicht kg/Stk.	Karton Stk.	Palette Stk.	Preis CHF/Stk.
110	174.321.030	129.2	20	52	144	0.220	75	300	3.20
125	174.321.032	147.3	23	57	160	0.324	56	224	4.50
160	174.321.036	186.3	29	67	192	0.598	24	96	7.80
200	174.321.040	230.6	36	79	230	1.100	14	56	15.00
250	174.321.044	290.8	48	93	282	2.120		33	40.00
315	174.321.048	361.1	57	111	336	3.877		18	65.00
400	174.321.052	455.3	65	126	382	7.200		25	108.00
500	174.321.056	568.6	90	136	452	13.200		16	180.00
630	174.321.060	714.3	113	165	556	26.000		4	325.00

SP Doppel-Steckmuffen gespritzt inkl. Dichtungen

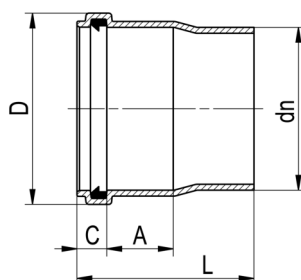
 PP-HM füllstofffrei
 EN 1852 / R 592012 / Qplus 15009
S 13.3 / SN 8 (SN 12)


dn mm	Artikel-Nr.	D mm	C mm	A mm	L mm	Gewicht kg/Stk.	Karton Stk.	Palette Stk.	Preis CHF/Stk.
110	174.319.030	129.2	20	51	144	0.225	75	300	3.20
125	174.319.032	147.3	23	56	160	0.324	56	224	4.50
160	174.319.036	186.3	29	65	192	0.615	24	96	7.80
200	174.319.040	230.6	36	77	230	1.150	14	56	15.00
250	174.319.044	290.8	48	90	282	2.190		33	40.00
315	174.319.048	361.1	57	108	336	3.945		45	65.00
400	174.319.052	455.3	65	121	382	7.330		30	108.00
500	174.319.056	568.6	90	130	452	13.500		16	180.00
630	174.319.060	714.3	113	158	556	26.000		4	325.00

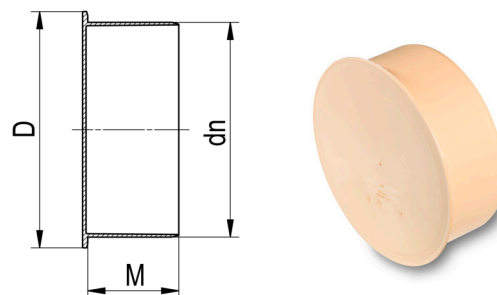
**SP Einzel-Steckmuffen gespritzt inkl.
Dichtungen, zum Anschweissen**

PP-HM füllstofffrei

EN 1852 / R 592012 / Qplus 15009

S 13.3 / SN 8 (SN 12)

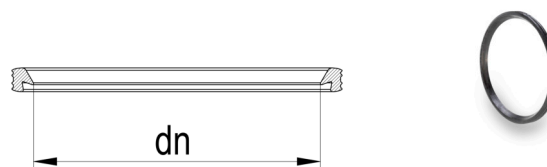
dn mm	Artikel-Nr.	D mm	C mm	A mm	L mm	Gewicht kg/Stk.	Karton Stk.	Palette Stk.	Preis CHF/Stk.
110	174.317.030	129.2	20	44	112	0.160	120	480	2.40
125	174.317.032	147.3	23	48	123	0.279	80	320	3.40
160	174.317.036	186.3	29	55	140	0.413	36	144	5.90
200	174.317.040	230.6	36	64	163	0.779	24	96	11.20
250	174.317.044	290.8	48	75	200	1.486		44	34.00
315	174.317.048	361.1	57	89	236	2.763		18	55.00
400	174.317.052	455.3	65	108	288	5.325		8	84.00
500	174.317.056	568.6	90	130	400	11.600		4	126.00
630	174.317.060	714.3	113	158	460	20.660		6	243.00

SP Universal Muffendeckel
 PP-HM füllstofffrei
 EN 1852 / R 592012


dn mm	Artikel-Nr.	D mm	M mm	Gewicht kg/Stk.	Karton Stk.	Palette Stk.	Preis CHF/Stk.
110	174.233.030	121.0	50	0.082	250	1000	2.70
125	174.233.032	137.5	53	0.098	192	768	3.20
160	174.233.036	176.0	60	0.196	100	400	4.50
200	174.233.040	218.0	68	0.359	55	220	8.70
250	174.233.044	274.4	78	0.722	25	100	22.90
315	174.233.048	345.5	91	1.367	12	48	32.00
400	174.233.052	439.9	108	2.340	8	32	49.00
500	174.233.056 ¹	550.0	145	7.370			315.00
630	174.233.060 ¹	673.0	170	12.510			348.00

¹handgefertigt / ergänzende Masse auf Anfrage**Lippendichtungen EPDM**

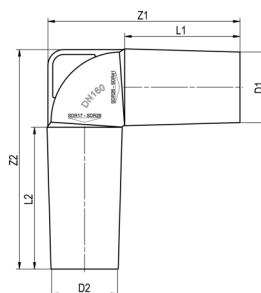
Für PP-HM Rohre und Formteile



dn mm	Artikel-Nr.	Gewicht kg/Stk.	Palette Stk.	Preis CHF/Stk.
110	181.250.030	0.019	5670	0.50
125	181.250.032	0.028	3840	0.75
160	181.250.036	0.046	2016	1.00
200	181.250.040	0.066	1178	2.00
250	181.251.044	0.168	1100	5.50
315	181.251.048	0.241	800	7.00
400	181.251.052	0.387	396	13.50
500	181.251.056	0.794	250	20.00
630	181.251.060	1.100	100	30.00

PE-SP Universal-Tauchbogen gespritzt mit Griff

Für PE, PP und PVC Rohre SDR41 bis SDR 17
**dn 355 bis dn 500 SDR33 - SDR26, andere
 Wandstärken auf Anfrage**



dn mm	Artikel-Nr.	D1 mm	D2 mm	L1 mm	L2 mm	Z1 mm	Z2 mm	Gewicht kg/Stk.	Karton Stk.	Palette Stk.	Preis CHF/Stk.
110	131.331.030	97	92	161	206	272	313	0.771	28	112	30.00
125	131.331.032	110	105	184	223	303	344	1.042	20	80	40.00
160	131.331.036	141	134	230	284	383	440	2.062	10	40	55.00
200	131.331.040	177	168	279	346	471	540	3.917	5	20	110.00
250	131.331.044	221	210	347	464	588	707	6.700		14	170.00
315	131.331.048	280	263	424	600	728	907	12.300		5	220.00
355	131.231.050 ^{1,2}	320	355	230	150	788	668	15.240			680.00
400	131.231.052 ^{1,2}	361	400	245	150	835	690	19.950			880.00
500	131.231.056 ^{2,1}	440	500	420	500	920	1000	35.500			940.00

¹handgefertigt / ergänzende Masse auf Anfrage

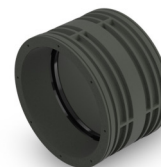
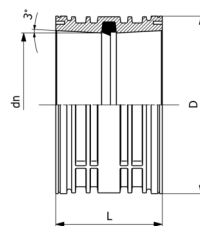
²kein Lagerartikel

STRENG-GRIP-Schachtfutter inkl. Dichtung

Aus Polypropylen, schwere Ausführung für hohe Stabilität

Hohe Dichtleistung durch grossvolumige EPDM-Dichtung. Für PE-, PP- und PVC-Rohre

dn 500 und dn 630 handgefertigt aus PE, mit Quarzsand beschichtet



dn mm	Artikel-Nr.	D mm	L mm	Gewicht kg/Stk.	Karton Stk.	Palette Stk.	Preis CHF/Stk.
110	180.251.030	140.0	120	0.472	63	252	8.20
125	180.251.032	160.0	120	0.680	48	192	11.20
160	180.251.036	190.0	120	1.035	30	120	14.00
200	180.251.040	240.0	120	1.286	18	72	18.70
250	180.251.044	300.0	120	1.994	14	56	27.50
315	180.251.048	360.0	120	2.133	10	40	38.00
400	180.251.052	453.0	120	3.096	6	24	52.00
500	180.252.056 ¹	560.0	120	4.800			312.00
630	180.252.060 ¹	710.0	120	7.800			496.00

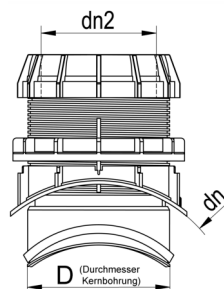
¹handgefertigt / ergänzende Masse auf Anfrage

Anschluss-Sättel für Kunststoffrohre Connex

Einsetzbar für Vollwandrohre PE, PP und PVC

Durchmesser Kernbohrung in Tabelle als D angegeben

Andere Nenndurchmesser und Rohrmaterialien auf Anfrage



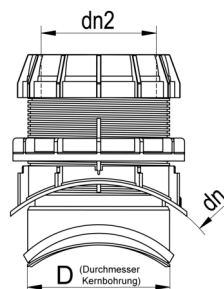
dn mm	dn2 mm	Artikel-Nr.	D mm	Gewicht kg/Stk.	Palette Stk.	Preis CHF/Stk.
200	160	186.300.681	162.0	1.800	45	180.00
250	160	186.300.723	162.0	1.800	45	180.00
250	200	186.310.721	200.0	3.100	52	240.00
315	160	186.300.765	162.0	1.800	45	180.00
315	200	186.310.763	200.0	3.000	52	240.00
400	160	186.300.807	200.0	2.400	52	185.00
400	200	186.310.805	200.0	2.900	52	240.00
500	160	186.300.859	200.0	2.300	52	185.00
500	200	186.310.857	200.0	2.900	52	240.00
630	160	186.300.863	200.0	2.200	52	185.00
630	200	186.310.899	200.0	2.900	52	240.00

Anschluss-Sättel für Betonrohre Fabekun

Einsetzbar für Betonrohre

Durchmesser Kernbohrung in Tabelle als D angegeben,
minimale Wandstärke Hauptrohr als e1 angegeben,
maximale Wandstärke als e2 angegeben

Andere Nenndurchmesser und Rohrmaterialien auf Anfrage



dn mm	dn2 mm	Artikel-Nr.	D mm	e1 mm	e2 mm	Gewicht kg/Stk.	Palette Stk.	Preis CHF/Stk.
250	160	186.400.723	200.0	30	105	3.500	38	180.00
315	160	186.400.765	200.0	30	85	2.700	38	180.00
400	160	186.400.807	200.0	30	115	2.800	38	180.00
500-600	160	186.400.500	200.0	30	125	2.900	38	180.00
700-1800	160	186.400.700	200.0	30	185	3.700	38	220.00
400	200	186.410.805	257.0	50	110	7.300	38	420.00
500-600	200	186.410.500	257.0	50	120	7.300	38	420.00
700-1100	200	186.410.700	257.0	50	245	10.100	38	420.00
1200-2400	200	186.410.120	257.0	50	245	9.800	38	420.00

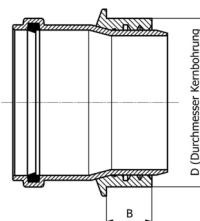
SP Betonanschluss-Muffe 90 Grad

Zum Anschluss von Kunststoffrohren an Betonrohre
oder -schächte

Material Dichtung EPDM, Material Muffe PP-HM

**Durchmesser der Kernbohrung in Tabelle als D
angegeben**

dn 250 ab Betonrohr ID 400mm, dn 315 ab Betonrohr ID
500mm



dn mm	Artikel-Nr.	D mm	B mm	Gewicht kg/Stk.	Preis CHF/Stk.
160	174.221.036	186.0	50	0.926	78.00
200	174.221.040	226.0	50	1.420	91.00
250	174.221.044	276.0	50	2.298	137.00
315	174.221.048	341.0	50	3.747	179.00

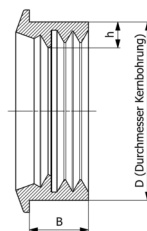
Rohranschluss-Dichtung TOK-Ring

Zum Anschluss von Kunststoffrohren an Betonrohre oder -schächte

Material EPDM

Durchmesser Kernbohrung in Tabelle als D angegeben

Andere Durchmesser auf Anfrage erhältlich



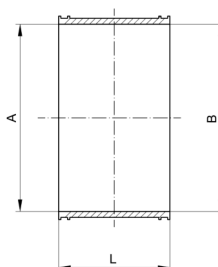
dn mm	Artikel-Nr.	D mm	B mm	h mm	Gewicht kg/Stk.	Karton Stk.	Preis CHF/Stk.
110	181.214.030	138.0	50	27	0.372	56	9.00
125	181.214.032	151.0	50	27	0.455	40	10.50
160	181.214.036	186.0	50	27	0.513	40	12.00
200	181.214.040	226.0	50	27	0.641	32	14.00
250	181.214.044	276.0	50	27	0.812	32	34.00
315	181.214.048	341.0	50	27	0.984	22	39.00
400	181.214.052	426.0	50	27	1.300		49.00
500	181.214.056	526.0	50	27	1.560		56.00

VPC - Rohrkupplungen

Druckdicht bis 2.5 bar, Abwinkelung bis 3°

Übergang für Rohre gleicher Nennweiten aus gleichen oder verschiedenen Werkstoffen oder unterschiedlichen Aussenstrukturen

Weitere Ausführungen auf Anfrage



dn mm	Artikel-Nr.	Typ-Nr.	Bereich A mm	Bereich B mm	L mm	Gewicht kg/Stk.	Preis CHF/Stk.
110	181.217.030	VPC 100	von 102 bis 133	von 102 bis 133	162	2.000	145.00
125	181.217.032	VPC 125	von 123 bis 161	von 123 bis 161	162	1.700	158.00
160	181.217.036	VPC 150	von 160 bis 192	von 160 bis 192	162	2.030	171.00
200	181.217.040	VPC 200K	von 183 bis 226	von 183 bis 226	162	2.300	228.00
250	181.217.044	VPC 200G	von 200 bis 261	von 200 bis 261	174	3.500	238.00
315	181.217.048	VPC 250	von 250 bis 324	von 250 bis 324	174	4.500	390.00
315/355	181.217.050	VPC 382	von 315 bis 382	von 315 bis 382	196	5.600	522.00
400	181.217.052	VPC 455	von 385 bis 455	von 385 bis 455	196	6.500	600.00
500	181.217.056 ¹	VPC 520	von 450 bis 520	von 450 bis 520	196	8.000	660.00
630	181.217.060 ¹	VPC 640	von 570 bis 640	von 570 bis 640	196	9.200	715.00

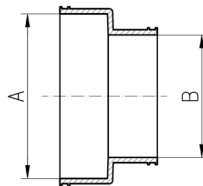
¹kein Lagerartikel

EPDM Flexübergänge

Druckdicht bis 0.6 Bar, rostfreie Briden

Für Betonrohre

Weitere Ausführungen auf Anfrage



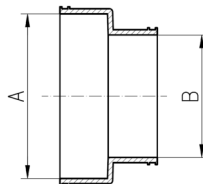
dn mm	Artikel-Nr.	Typ-Nr.	Bereich A mm	Bereich B mm	Gewicht kg/Stk.	Preis CHF/Stk.
110	181.215.030	AC1702	von 155 bis 170	von 110 bis 125	0.650	46.90
125	181.215.032	AC1923	von 170 bis 192	von 121 bis 136	0.850	47.80
160	181.215.036	AC2254	von 200 bis 225	von 160 bis 175	1.150	74.00
200	181.215.040	AC2756	von 250 bis 275	von 200 bis 225	1.700	111.50
250	181.215.044	AC3208	von 295 bis 330	von 240 bis 265	2.300	134.00
315	181.215.048	AC3850	von 360 bis 385	von 300 bis 325	3.050	170.00
400	181.215.052	RRZ401	von 480 bis 510	von 395 bis 405	11.500	518.00
500	181.215.056	RRZ500	von 610 bis 650	von 495 bis 505	18.100	1500.00
630	181.215.060	RRZ600	von 715 bis 745	von 625 bis 635	28.000	1650.00

EPDM Flexübergänge

Druckdicht bis 0.6 Bar, rostfreie Briden

Für Steinzeug- und Eternitrohre

Weitere Ausführungen auf Anfrage



dn mm	Artikel-Nr.	Typ-Nr.	Bereich A mm	Bereich B mm	Gewicht kg/Stk.	Preis CHF/Stk.
110	181.216.030	AC4000	von 121 bis 136	von 110 bis 121	0.650	55.00
125	181.216.032	AC1702	von 155 bis 170	von 110 bis 125	0.850	46.90
160	181.216.036	AC1924	von 170 bis 192	von 144 bis 160	1.150	120.00
200	181.216.040 ¹	AC2356	von 210 bis 235	von 190 bis 215	1.700	223.00
200	181.216.041 ¹	AC2656	von 237 bis 265	von 190 bis 215	1.700	158.50
250	181.216.044	AC3208	von 295 bis 330	von 240 bis 265	2.300	134.00
315	181.216.048	AC3600	von 335 bis 360	von 295 bis 320	3.050	560.00
400	181.216.052 ²	RRZ352	von 435 bis 465	von 395 bis 405	11.500	990.00

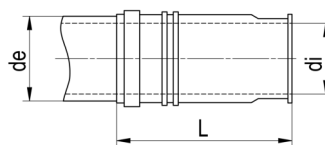
¹unterschiedliche Spannbereiche²kein Lagerartikel

Steckmuffen-Spülstutzen mit Bajonettverschluss inkl. Dichtungen

HDPE

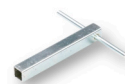
EN 12666 / R 592012 / SKZ-Ü

Für PE- und PP-Rohre von SN 2 - SN 8



dn mm	Artikel-Nr.	de mm	di mm	L mm	Gewicht kg/Stk.	Palette Stk.	Preis CHF/Stk.
110	130.227.030	110	110	342	0.450	108	48.40
125	130.227.032	125	110	342	0.500	96	52.30
160	130.227.036	160	125	342	0.800	56	68.70

Vierkantschlüssel für Spülstutzen



Artikel-Nr.	Gewicht kg/Stk.	Preis CHF/Stk.
183.003.999	0.090	15.00

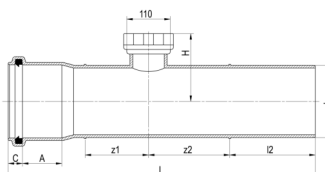
SP Steckmuffen-Putzstücke inkl. Dichtungen mit runder Verschlusskappe

HDPE

EN 12666 / R 592012 / SKZ-Ü

Für PE- und PP-Rohre von SN 2 - SN 8

Weitere Ausführungen auf Anfrage



dn mm	Artikel-Nr.	H mm	C mm	A mm	l2 mm	z1 mm	z2 mm	L mm	Gewicht kg/Stk.	Preis CHF/Stk.
110	131.224.030 ^{1,2}	90	25	84	300	105	135	698	2.165	69.80
125	131.224.032 ^{1,2}	130	25	85	300	100	150	713	2.620	95.20
160	131.224.036 ^{1,2}	150	31	89	300	140	210	813	3.595	177.00

¹handgefertigt / ergänzende Masse auf Anfrage

²kein Lagerartikel

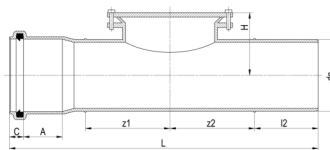
SP Steckmuffen-Putzstücke inkl. Dichtungen mit ovalem Deckel

HDPE

EN 12666 / R 592012 / SKZ-Ü

Für PE- und PP-Rohre von SN 2 - SN 8

Weitere Ausführungen auf Anfrage



dn mm	Artikel-Nr.	H mm	C mm	A mm	l2 mm	z1 mm	z2 mm	L mm	Gewicht kg/Stk.	Preis CHF/Stk.
110	131.229.030 ^{1,2}	120	25	84	300	200	200	858	5.865	196.60
125	131.229.032 ^{1,2}	125	25	85	300	205	205	873	6.365	284.50
160	131.229.036 ^{1,2}	140	31	89	300	215	215	893	7.290	335.20
200	130.229.040 ^{1,2}	175	37	93	300	325	325	1140	18.745	637.00
250	130.229.044 ^{1,2}	200	56	97	300	290	290	1116	20.365	787.00
315	130.229.048 ^{1,2}	230	63	104	300	310	310	1188	23.350	945.00

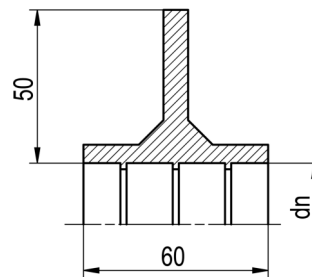
¹handgefertigt / ergänzende Masse auf Anfrage

²kein Lagerartikel

Mauerkragen inkl. Spannband und Schloss

Aus EPDM 3 Bar Abdichtung

Für PE-, PP- und PVC-Rohre



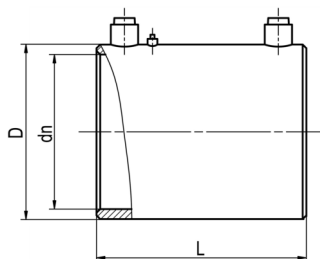
dn mm	Artikel-Nr.	Gewicht kg/Stk.	Preis CHF/Stk.
110	183.247.030	0.400	21.00
125	183.247.032	0.460	27.00
160	183.247.036	0.560	32.40
180	183.247.038	0.600	89.80
200	183.247.040	0.700	33.90
225	183.247.042	0.780	96.55
250	183.247.044	0.840	100.40
280	183.247.046	0.860	108.10
315	183.247.048	1.060	108.10
355	183.247.050	1.060	118.00
400	183.247.052	1.410	141.60
450	183.247.054	1.580	298.10
500	183.247.056	1.760	311.20
560	183.247.058	1.970	340.70
630	183.247.060	2.220	340.70

PP Elektroschweissmuffen 40V

Kombi-Muffe System strengweld®

Anwendung für Rohre von SDR 17 - 33

D und L können variieren, die Tabellenwerte stellen
Maximalwerte dar



dn mm	Artikel-Nr.	D mm	L mm	Gewicht kg/Stk.	Karton Stk.	Palette Stk.	Preis CHF/Stk.
200	159.865.040	227.0	220	2.700	14	56	106.40
225	159.865.042	258.0	230	2.500		48	132.00
250	159.865.044	285.0	250	4.900		30	178.90
280	159.865.046	320.0	270	4.500		21	218.60
315	159.865.048	360.0	290	5.000		18	241.30
355	159.865.050	405.0	310	8.700		12	292.40
400	159.865.052	460.0	320	10.600		9	388.00
450	159.865.054	505.0	330	19.500	1	4	498.00
500	159.865.056	560.0	350	21.800		4	657.00
560	159.865.058	630.0	395	25.900		2	auf Anfrage
630	159.865.060	710.0	445	41.200		2	auf Anfrage

Kunststoff-Reiniger

1 Liter Flaschen



Artikel-Nr.	Gewicht kg/Stk.	Karton Stk.	Preis CHF/Stk.
182.003.999	0.800	12	12.20

Gleitmittel für Dichtungen

0.5 Liter Flaschen

In Kleinmengen (< 1 Liter) biologisch abbaubar



Artikel-Nr.	Gewicht kg/Stk.	Karton Stk.	Preis CHF/Stk.
182.001.999	0.500	20	6.00

Streng Swiss AG

Dielsdorferstrasse 21
CH-8155 Niederhasli
T +41 44 852 33 33
info@streng.swiss
www.streng.swiss

